

**Uchwała Nr XXVI/202/2008
Rady Miejskiej w Bierutowie
z dnia 25 września 2008r.**

w sprawie przystąpienia do sporządzenia zmiany miejscowego planu zagospodarowania przestrzennego wsi Karwiniec

Na podstawie art. 18 ust. 2 pkt. 5 ustawy z dnia 8 marca 1990 r. o samorządzie gminnym (Dz. U. z 2001r. nr 142 poz. 1591 ze zmianami), oraz ar. 14 ust. 1,2,4 w art. 27 ustawy z dnia 27 marca 2003r. o planowaniu i zagospodarowaniu przestrzennym (Dz. U. z 2003r. Nr 80, poz. 717 ze zm.) uchwała się, co następuje:

§1.

Przystępuje się do zmiany miejscowego planu zagospodarowania przestrzennego wsi Karwiniec przyjętego uchwałą Rady Miejskiej w Bierutowie nr XLIV/296/2002 z dnia 23 maja 2002r. opublikowaną w Dzienniku Urzędowym Województwa Dolnośląskiego z 10.10. 2002r.nr214poz. 2929.

§2.

Integralną częścią uchwały jest załącznik graficzny przedstawiający granice obszaru objętego projektem planu.

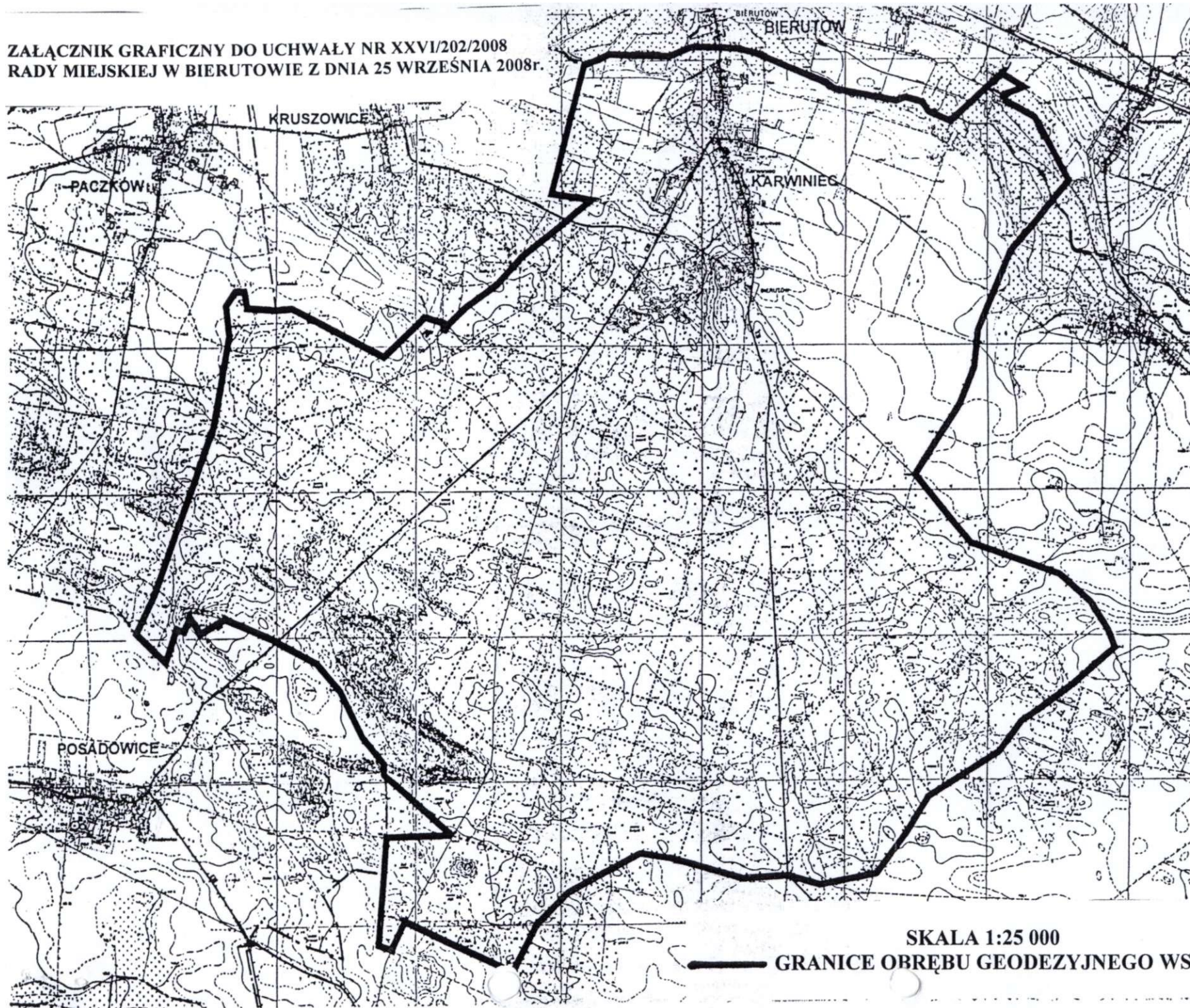
§3.

Wykonanie uchwały powierza się Burmistrzowi Miasta i Gminy Bierutów.

§4.

Uchwała wchodzi z dniem podjęcia.

**ZAŁĄCZNIK GRAFICZNY DO UCHWAŁY NR XXVI/202/2008
RADY MIEJSKIEJ W BIERUTOWIE Z DNIA 25 WRZEŚNIA 2008r.**



SKALA 1:25 000

— GRANICE OBREBU GEODEZYJNEGO WSI KARWINIEC

PRZEWODNICZĄCY
Rady Miejskiej w Bierutowie
mgr Józef Skrabarski