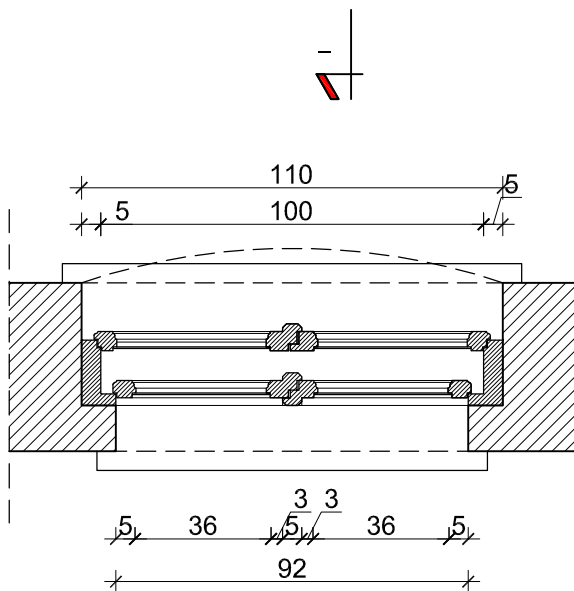


PRZEKRÓJ I-I



PRZEKRÓJ II-II



BIURO PROJEKTOWE

GRAŻYNA RAJEWSKA

tel. kom: +48 695 886 598, +48 607 569 726
biuro/ pracownia: 56-400 Oleśnica, ul. Wileńska 3A/2
www.archigra.com.pl archigra@wp.pl

Nazwa rys.:	OKNO - TYPU K-1; POZIOM PARTERU, I PIĘTRA - inw.		Nr rys.:	30 - INW.
Inwestor:	MIASTO I GMINA BIERUTÓW 56-420 BIERUTÓW, UL. MONIUSZKI 12	Data:	Stadium:	WYKON.
Projektował:	mgr inż.arch.GRAŻYNA RAJEWSKA nr upr.04 / 04 / DOIA	Podpis:	Branda:	ARCH.
Sprawił:	mgr inż.arch. RENATA DOLIŃSKA nr upr. 151 / 99 / DUW	Podpis:	Branda:	
Opis:	PROJEKT REMONTU ELEWACJI DWÓCH BUDYNKÓW (A i B) URZĘDU MIEJSKIEGO W BIERUTOWIE WRAZ Z WYMIANĄ STOLARKI; Bierutów ul. Stanisława Moniuszki 12 i 13	Skala:	1:20	Nr strony: